

SKARB PAŃSTWA
PAŃSTWOWE GOSPODARSTWO LEŚNE LASY PAŃSTWOWE
REGIONALNA DYREKCJA LASÓW PAŃSTWOWYCH W TORUNIU

NADLEŚNICTWO SKRWILNO
UL. LEŚNA 5, 87-510 SKRWILNO



PROJEKT STAŁEJ ORGANIZACJI RUCHU
NA DRODZE LEŚNEJ Nr L12160124, L12160124/1,
L12160124/2
NADLEŚNICTWO SKRWILNO, LEŚNICTWO KOZIOŁEK

| | |
|---------------------------|---|
| TEMAT: | Udostępnienie do ruchu publicznego leśnej drogi wewnętrznej – droga leśna nr L12160124, L12160124/1, L12160124/2 – organizacja ruchu na drodze leśnej będącej łącznikami między drogami gminy Skępe nr N42C, oraz drogami gminnymi gminy Skępe nr 170313C, nr 170313/1C, nr 170313/2C |
| BRANŻA | Inżynieria drogowa – stała organizacja ruchu |
| ZARZĄDCA: | Skarb Państwa Państwowe Gospodarstwo Leśne Lasy Państwowe Nadleśnictwo Skrwilno, ul. Leśna 5, 87-510 Skrwilno |
| LOKALIZACJA: | Powiat lipnowski, gmina Skępe Obręb ewidencyjny Wólka 0014, dz. 2050/4, 2053/2, 2052/9, Obręb ewidencyjny Czermno 0002, dz. 2100/12, 2128 Leśnictwo Koziołek, oddziały leśne: 77, 80, 79, 114, 113, |
| DATA OPRACOWANIA: | 12.2021 r. |
| AUTOR OPRACOWANIA: | Krzysztof Tyburski |
| NUMER OPRACOWANIA | 14/2021 |

CZĘŚĆ OPISOWA

Opis techniczny do projektu stałej organizacji ruchu dla leśnej drogi wewnętrznej udostępnionej do ruchu publicznego.

PODSTAWA OPRACOWANIA

- a) Zarządzenie nr 36 Dyrektora Generalnego Lasów Państwowych z dnia 28 maja 2021 r. w sprawie wprowadzenia wytycznych dotyczących korzystania z dróg leśnych, a także ich oznakowania i udostępniania dla ruchu pojazdami silnikowymi, zaprzęgowymi i motorowerami;
- b) Ustawa z dnia 28 września 1991 r. o lasach (Dz. U. 2020 poz. 6 ze zm.);
- c) Ustawa z dnia 20 czerwca 1987 r. Prawo o ruchu drogowym (Dz. U. 2020 poz. 110 ze zm.);
- d) Ustawa z dnia 21 marca 1985 r. o drogach publicznych (Dz. U. 2020 poz. 470 ze zm.);
- e) Ustawa z dnia 20 maja 1985 r. Kodeks wykroczeń (Dz. U. 2019 poz. 821 ze zm.);
- f) Rozporządzenie Ministrów Infrastruktury oraz Spraw Wewnętrznych i Administracji z dnia 31 lipca 2002 r. w sprawie znaków i sygnałów drogowych (Dz. U. 2019 poz. 2310 ze zm.);
- g) Załącznik do Rozporządzenia Ministrów Infrastruktury oraz Spraw Wewnętrznych i Administracji z dnia 31 lipca 2002 r. w sprawie znaków i sygnałów drogowych – Spis wzorów znaków i sygnałów drogowych;
- h) Rozporządzenie Ministra Infrastruktury z dnia 23 września 2003 r. w sprawie szczegółowych warunków zarządzania ruchem na drogach oraz wykonywania nadzoru na tym zarządzeniem (Dz. U. 2017 poz. 784 ze zm.);
- i) Rozporządzenie Ministra Infrastruktury z dnia 3 lipca 2003 r. w sprawie szczegółowych warunków technicznych dla znaków i sygnałów drogowych oraz urządzeń bezpieczeństwa ruchu drogowego i warunków ich umieszczania na drogach (Dz. U. 2019 poz. 2311 ze zm.);
- j) Rozdział 7.8 Księgi identyfikacji wizualnej Państwowego Gospodarstwa Leśnego Lasy Państwowe.

ZAKRES I CEL OPRACOWANIA

Niniejsze opracowanie ma na celu określenie szczegółowych zasad korzystania z dróg leśnych nr L12160124, L12160124/1, L12160124/2 w związku z udostępnieniem ich do ruchu publicznego dla pojazdów silnikowych, zaprzęgowych i motorowerów. Opracowanie zawiera wytyczne dla niezbędnego oznakowania drogi, szczególnie na charakterystycznych odcinkach wymagających precyzyjnego wyjaśnienia wymogów poruszania się po analizowanej drodze. Projekt obejmuje drogi wewnętrzne nr L12160124, L12160124/1, L12160124/2 o łącznej długości 988 m będące łącznikami między drogami gminy Skępe nr N42C, oraz drogami gminnymi gminy Skępe nr 170313C, nr 170313/1C, nr 170313/2C. Drogi leśne są położone w Leśnictwie Koziołek w Nadleśnictwie Skrwilno, przebiegają przez oddziały 177, 80, 79, 114, 113. Znajdują się w obrębie ewidencyjnym Wólka i Czermino, w gminie Skępe powiecie lipnowskim. Wskazane drogi leśne nr L12160124, L12160124/1, L12160124/2 wraz z drogami gminy Skępe nr N42C, oraz drogami gminnymi gminy Skępe nr 170313C, nr 170313/1C, nr 170313/2C stanowią jeden ciąg komunikacyjny następujących po sobie odcinków dróg różnej własności.

CHARAKTERYSTYKA DROGI

Droga leśna nr L12160124, oraz L12160124/1 posiadają jezdnię o jednym pasie ruchu. Charakterystyczne podstawowe parametry techniczne dla drogi na udostępnionym odcinku:

- Droga wewnętrzna
- Klasa techniczna drogi leśnej: główna;
- Nawierzchnia:
gruntowa ulepszona
- Długość udostępnianego odcinka drogi: $703 + 147 = 850$ mb;
- Szerokość jezdni: – 3,5 m

Droga leśna nr L12160124/2 posiadają jezdnię o jednym pasie ruchu. Charakterystyczne podstawowe parametry techniczne dla drogi na udostępnionym odcinku:

- Droga wewnętrzna
- Klasa techniczna drogi leśnej: główna;
- Nawierzchnia:
gruntowa
- Długość udostępnianego odcinka drogi: 138 mb;
- Szerokość jezdni: – 2,5 m

OPIS STANU ISTNIEJĄCEGO

Wjazd na udostępniony odcinek drogi wewnętrznej nr L12160127 odbywa się od strony północnej bezpośrednio z drogi krajowej nr 10. W dalszym przebiegu łączy się z drogą gminy Skępe nr N42C, która łączy się z drogą gminną gminy Skępe nr 170313C. Wjazd na udostępniony odcinek drogi wewnętrznej nr L12160127/1 odbywa się od strony zachodniej bezpośrednio z drogi gminnej gminy Skępe nr 170313C, a od strony wschodniej z drogi gminnej gminy Skępe nr 170313/1C, z której następuje wjazd na udostępnioną drogę wewnętrzną leśną nr L12160124/2 od strony północnej. Wjazd na udostępnioną drogę wewnętrzną leśną nr L12160124/2 od strony południowej odbywa się bezpośrednio z drogi gminnej gminy Skępe nr 170313/2C.

Droga leśna nr L12160124, oraz L12160124/1 na udostępnianym odcinku posiada nawierzchnię gruntową ulepszoną, a droga leśna nr L12160124/2 na udostępnionym odcinku posiada nawierzchnię gruntową. Drogi te nie są przystosowane do szybkiego ruchu samochodowego, z uwagi na drobne nierówności oraz ograniczony komfort jazdy – wibracje i hałas. Jezdnia ma 3,5 m (2,5 m j.w.) szerokości, jest jednopasmowa, przystosowana do naprzemiennej jazdy.

Drogi leśne nr L12160124, L12160124/1, L12160124/2 są drogami wewnętrznymi służącymi przede wszystkim do obsługi pojazdów wykonujących prace leśne związane z prowadzoną gospodarką leśną.

OPIS PROJEKTOWANYCH ROZWIĄZAŃ

Założenia podmiotu zarządzającego drogami wewnętrznymi zakładają udostępnienie ich do ruchu publicznego na odcinku łącznie 988 m. Konieczność udostępnienia jest podyktowana szczególnymi warunkami lokalnymi, potrzebami społecznymi poprzez połączenie drogi lokalnej. W związku z zamiarem udostępnienia dróg leśnych do ruchu publicznego, wprowadza się stałą organizację ruchu w Leśnictwie Koziołek dla dróg nr L12160124, L12160124/1, L12160124/2. Organizacja ruchu będzie polegała na

oznakowaniu dróg leśnych z obu stron wjazdu na nią z dróg: krajowej, gminy Skępe i gminnych gminy Skępe.

Na gruncie będącym w zarządzie Lasów Państwowych – Nadleśnictwa Skrwilno należy oznakować drogi leśne nr L12160124, L12160124/1, L12160124/2 ustawiając znaki z obu stron wjazdu z dróg: krajowej, gminy Skępe i gminnych gminy Skępe:

- D-52 (strefa ruchu) wraz ze znakiem B-33 (ograniczenie prędkości) od strony wjazdu;
- D-53 (koniec strefy ruchu) od strony wyjazdu.
- Znaku TL-2.

Znaki należy zamontować na jednym słupku, przy czym znak D-53 należy umieścić na odwrocie znaku D-52. Ponadto drogę leśną w tym miejscu należy oznakować tablicą informacyjną „TL-2”. Tablicę TL-2 należy ustawić w odległości 20 m od granicy pasa drogowego drogi publicznej. Znak D-52 łącznie ze znakiem B-33, a także znak D-53 należy ustawić 5 m za tablicą TL-2. Lokalizacja znaków została naniesiona na planie sytuacyjnym (rys. 1, 2, 3, 4, 5)

OPIS WYSTĘPUJĄCYCH ZAGROŻEŃ I UTRUDNIEŃ

Drogi leśne nr L12160124, L12160124/1, L12160124/2 stanowią drogi o jezdni z jednym pasem ruchu, na którym ruch pojazdów odbywa się na przemian w dwóch kierunkach, w związku z tym mogą występować utrudnienia związane z wymijaniem pojazdów jadących w kierunkach przeciwnych – dlatego nie przewiduje się możliwości wyprzedzania innych pojazdów.

Nawierzchnia drogi jest gruntowa i gruntowa ulepszona, utrudnieniem może być okresowe pylenie, zmniejszony komfort jazdy spowodowany wibracjami, syrką nawierzchnią oraz hałasem.

Na każdej drodze leśnej mogą występować zagrożenia i utrudnienia związane ze zwężeniami drogi, występowaniem niebezpiecznych zakrętów, wybojów, spadków terenu, okresowego oblodzenia, zwierzyny leśnej i innych. Podczas korzystania z drogi leśnej należy zachować szczególną ostrożność.

SPOSÓB UMIESZCZANIA ZNAKÓW

Znaki należy umocować na bezpiecznych konstrukcjach wsporczych, wykonanych z trwałych materiałów, odpornych na warunki atmosferyczne. Nie wykonuje się z betonu tych części konstrukcji wsporczych, które wystają powyżej poziomu gruntu więcej niż 0,15 m. Konstrukcje wsporcze powinny posiadać aprobaty techniczne i certyfikaty potwierdzające zgodność z Polską Normą bezpieczeństwa konstrukcji wsporczych.

Jeżeli ze względu na lokalne warunki istnieje konieczność zastosowania dwóch lub trzech znaków na tym samym słupku lub wysięgniku, można je umieszczać w układzie poziomym lub pionowym. Znaki na drogach z poboczem, należy umieszczać w taki sposób, by odległość znaku od krawędzi korony była nie mniejsza niż 0,5 m.

PRZEWIDYWALNY TERMIN WPROWADZENIA PRZEDMIOTOWEJ ORGANIZACJI RUCHU.

Przewidywany termin wprowadzenia stałej organizacji ruchu – niezwłocznie po zatwierdzeniu projektu organizacji ruchu przez podmiot zarządzający drogą wewnętrzną – Nadleśniczego Nadleśnictwa Skrwilno, zgodnie z terminem wskazanym

w odpowiednim zarządzeniu. Szacuje się, że zatwierdzenie organizacji ruchu dla analizowanej udostępnianej drogi leśnej nastąpi do dnia 31.12.2021r.

Należy mieć na uwadze, że stosowanie do zapisów:

- *art. 10. ust. 2. pkt. 5) Ustawy z dnia 20 czerwca 1987 roku Prawo o ruchu drogowym (Dz. U. 2020 poz. 110 ze zm.) – Wojewoda sprawuje nadzór nad zarządzeniem ruchem na drogach wewnętrznych położonych w strefach ruchu lub strefach zamieszkania*
- *art. 10. ust. 7. w/w Ustawy – zarządzanie ruchem na drogach wewnętrznych w tym w strefie ruchu i strefie zamieszkania, należy do podmiotu zarządzającego tymi drogami*
- *§ 3. ust. 1a. pkt. 1) 2) 3) rozporządzenia Ministra Infrastruktury z dnia 23 września 2003 roku w sprawie szczegółowych warunków zarządzania ruchem na drogach oraz wykonywania nadzoru nad tym zarządzaniem (Dz. U. 2017 poz. 784 ze zm.) – podmiot zarządzający drogą wewnętrzną:*
 - *rozpatruje projekty organizacji ruchu oraz wnioski dotyczące zmian organizacji ruchu;*
 - *opracowuje lub zleca opracowanie projekty organizacji ruchu uwzględniające wnioski z przeprowadzonych analiz organizacji i bezpieczeństwa ruchu;*
 - *zatwierdza organizację ruchu na podstawie złożonych projektów organizacji ruchu.*
- *§ 3 ust. 3. w/w rozporządzenia – w przypadku drogi wewnętrznej objęta strefą zamieszkania albo strefą ruchu organ sprawujący nadzór nad zarządzaniem ruchem podejmuje, na podstawie wniosku zainteresowanego podmiotu złożonego do tego organu działania w zakresie określonym w ust. 2. pkt. 1.*
- *ust. 2. pkt. 1. w/w § rozporządzenia – organ sprawujący nadzór nad zarządzaniem ruchem:*
 - *zgodności z obejmującymi przepisami;*
 - *bezpieczeństwa ruchu drogowego.*
- *§ 7. ust. 3. pkt. 3) w/w rozporządzenia – opinia Policji nie jest wymagana w przypadku: projektu organizacji ruchu na drodze wewnętrznej.*
- *§ 6. ust. 4. zarządzenia nr 54 Dyrektora Generalnego Lasów Państwowych z dnia 8 października 2019 roku w sprawie wprowadzenia wytycznych dotyczących korzystania z dróg leśnych, a także ich oznakowania i udostępnienia dla ruchu pojazdami silnikowymi, zaprzęgowymi i motorowerami (ZI.771.1.2018.2019) - ... projekt organizacji ruchu na drodze leśnej, udostępnionej do ruchu publicznego, nie wymaga zatwierdzania przez wojewodę. Organ ten może zweryfikować projekt organizacji ruchu na wniosek zainteresowanego.*

Projekt organizacji ruchu obejmujący swym zakresem wyłącznie drogę wewnętrzną zatwierdza podmiot zarządzający tą drogą i projekt ten nie wymaga żadnych opinii innych organów. Może zostać natomiast poddany na wniosek zainteresowanego ocenie przez organ sprawujący nadzór nad zarządzaniem ruchem.



SPIS ZAŁĄCZONYCH RYSUNKÓW

| Nr rysunku 1 | Nazwa 2 | Zakres 3 | Skala 4 |
|-----------------|-------------------|--|------------|
| Rys. 1 | Plan orientacyjny | Plan orientacyjny lokalizacji rogi leśnej L12160124, L12160124/1, L12160124/2 | 1:20 000 |
| Rys. 2 | Plan sytuacyjny | Zjazd z drogi wewnętrznej leśnej L12160124 na drogę krajową nr 10 (północ) | 1:500 |
| Rys. 3 | Plan sytuacyjny | Zjazd z drogi wewnętrznej leśnej L12160124 na drogę gminy Skepe nr N42C (południe) | 1:500 |
| Rys. 4 | Plan sytuacyjny | Zjazd z drogi wewnętrznej leśnej L12160124/1 na drogę gminną gminy Skepe nr 170313C (zachód) | 1:500 |
| Rys. 5 | Plan sytuacyjny | Zjazd z drogi wewnętrznej leśnej L1216024/1 na drogę gminną gminy Skepe nr 170313/1C (wschód) | 1:500 |
| Rys. 6 | Plan sytuacyjny | Zjazd z drogi wewnętrznej leśnej L12160124/2 na drogę gminną gminy Skepe nr 170313/1C (północ) | 1:500 |
| Rys. 7 | Plan sytuacyjny | Zjazd z drogi wewnętrznej leśnej L12160124/2 na drogę gminną gminy Skepe nr 170313/2C (południe) | 1:500 |

ZESTAWIENIE ZNAKÓW I TABLIC

| L.p. 1 | Kod znaku/tablicy 2 | Nazwa znaku/tablicy 3 | Rodzaj znaku/tablicy 4 | Liczba 5 | Podstawa* 6 |
|-----------|------------------------|---------------------------|---------------------------|-------------|----------------|
| 1. | D-52 | „strefa ruchu” | informacyjne | 6 | 1 |
| 2. | D-53 | „koniec strefy ruchu” | informacyjne | 6 | 1 |
| 3. | B-33 | „ograniczenie prędkości” | zakazu | 6 | 1 |
| 4. | TL-2 | Tablica informacyjna TL-2 | informacyjne | 6 | 2 |

* - podstawa zastosowania określonego znaku tablicy:

- załącznik do rozporządzenia Ministrów Infrastruktury oraz Spraw Wewnętrznych i Administracji z dnia 31 lipca 2002 roku w sprawie znaków i sygnałów drogowych (Dz. U. 2019 poz. 2310 ze zm.) – Spis wzorów znaków i sygnałów drogowych
- załącznik nr 4 do Zarządzenia nr 36 Dyrektora Generalnego Lasów Państwowych z dnia 28 maja 2021 roku w sprawie wprowadzenia wytycznych dotyczących korzystania z dróg leśnych, a także ich oznakowania i udostępniania dla ruchu pojazdami silnikowymi, zaprzęgowymi i motorowerami.

OSOBA ODPOWIEDZIALNA ZA WPROWADZENIE OZNAKOWANIA W TERENIE I JEGO UTRZYMANIE

Leśniczy Leśnictwa Koziołek

UWAGI KOŃCOWE

- Na drogach leśnych udostępnionych do ruchu publicznego mają zastosowanie przepisy ustawy z dnia 20 czerwca 1987 roku Prawo o ruchu drogowym (Dz. U. 2020 poz. 110 ze zm.);
- Strefa ruchu – oznacza obszar wyznaczony na drodze wewnętrznej, w którym obowiązują wszystkie przepisy drogowe, jak na drodze publicznej. Dlatego zarządca drogi ustanawiając strefę ruchu, jednocześnie informuje o konieczności stosowania się do przepisów;
- Znak informacyjny D-53 ustawiony przed wjazdem na drogę publiczną oznacza jednocześnie konieczność ustąpienia pierwszeństwa innym pojazdom lub uczestnikom ruchu na tej drodze;
- Na wszystkich drogach leśnych obowiązuje ograniczenie prędkości do 30 km/h (o ile znaki drogowe nie stanowią inaczej);
- Na drogach leśnych obowiązuje: zakaz wyprzedzania oraz używania sygnałów dźwiękowych;

6. W odniesieniu do dróg krzyżujących się, kierujący pojazdem jest zobowiązany zachować szczególną ostrożność; w miejscach tych obowiązują zasady kolejności przejazdu jak na skrzyżowaniu równorzędnym, o ile zastosowane znaki drogowe nie wskazują inaczej;
7. Zatrzymanie pojazdu może odbywać się tylko w miejscach wskazanych i odpowiednio oznakowanych.
8. Podczas korzystania z dróg leśnych i konieczności awaryjnego zatrzymania pojazdu należy postawić pojazd w taki sposób, aby nie utrudniać poruszania się lub nie stwarzać zagrożenia dla innych użytkowników;
9. Zarządca drogi nie ponosi odpowiedzialności za skutki nieprzestrzegania postanowień i wytycznych ustanowionych w związku z udostępnieniem dróg leśnych do ruchu publicznego.

Podpis autora opracowania

STARSZY REFERENT
DS. BUDOWANYCH
inż. Krzysztof Dobusiński

Data wykonania opracowania

29 GRU. 2021

ZAŁĄCZNIKI

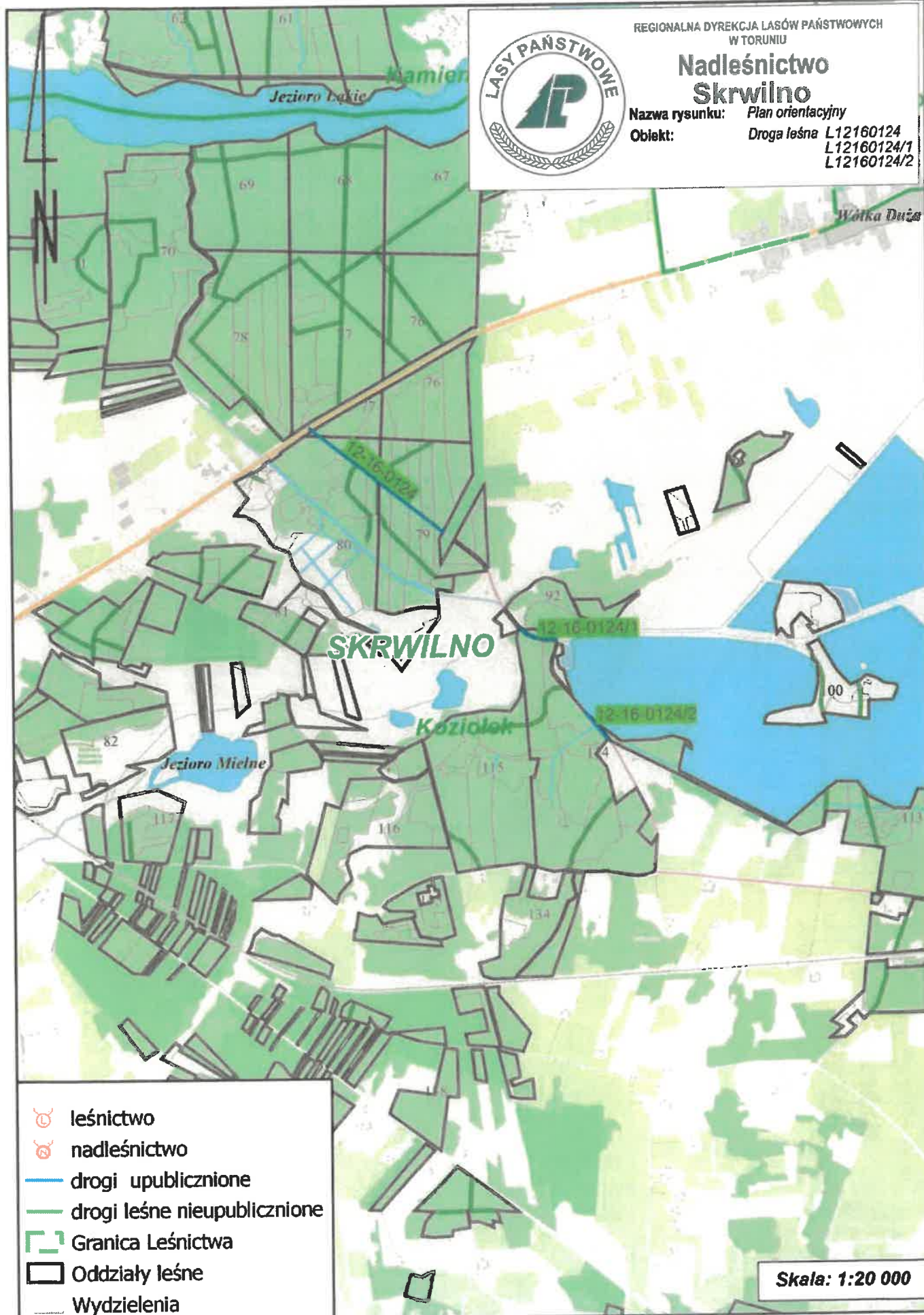
REGIONALNA DYREKCJA LASÓW PAŃSTWOWYCH
W TORUNIU



Nadleśnictwo Skrwilno

Nazwa rysunku: Plan orientacyjny

Obiekt: Droga leśna L12160124
L12160124/1
L12160124/2



Skala: 1:20 000

Data opracowania: 12. 2021 r.

Opracowanie: Paweł Leszczyński
Krzysztof Tyburski

REGIONALNA DYREKCJA LASÓW PAŃSTWOWYCH
W TORUNIU

**Nadleśnictwo
Skrwilno**

Nazwa rysunku: *Plan sytuacyjny*
Obiekt: Droga leśna L 12160124



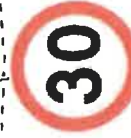
Stan na: 01-12-2021
Skala 1:500

Opracowanie: Krzysztof Tyburek



Droga krajowa nr 10

Miejsce
postoju
pojazdów



Droga leśna L 12160124



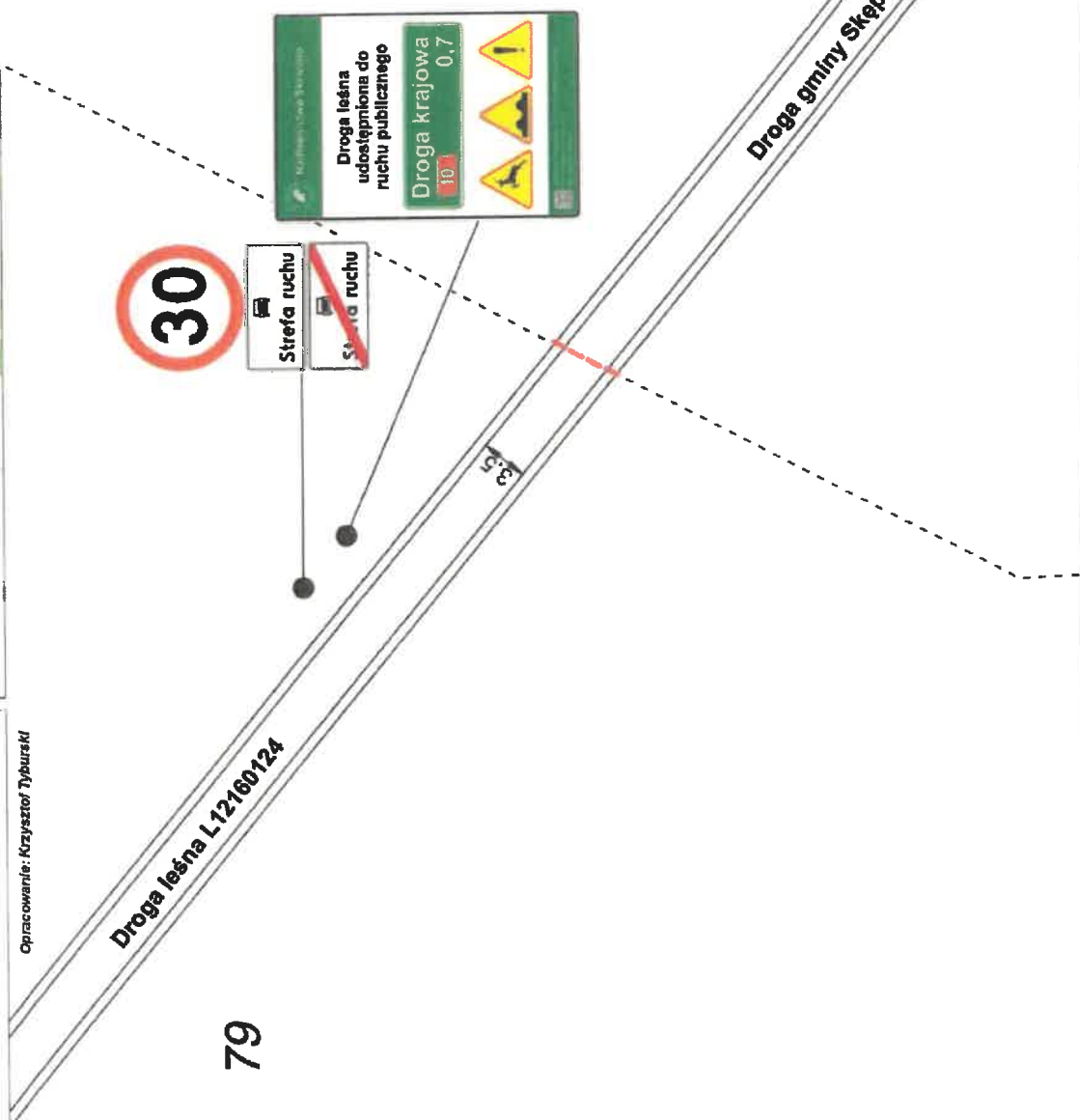
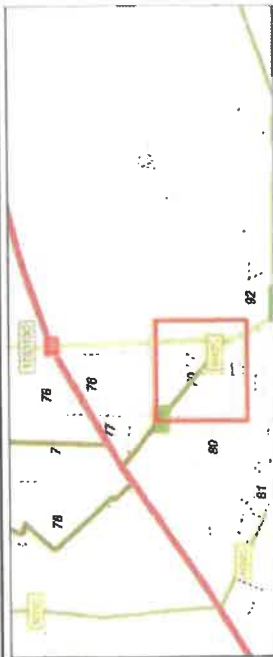
REGIONALNA DYREKCJA LASÓW PAŃSTWOWYCH
W TORUNIU

**Nadleśnictwo
Skrwilno**

Nazwa rysunku: *Plan sytuacyjny*
Obiekt: Droga leśna L12160124

Stan na: 01-12-2021
Skala 1:500

Opracowanie: Krzysztof Tyburski



[Handwritten signature]

REGIONALNA DYREKCJA LASÓW PAŃSTWOWYCH
W TORUNIU

**Nadleśnictwo
Skrwino**

Nazwa rysunku: Plan sytuacyjny

Obiekt: Droga leśna L12160124/1



Stan na: 01-12-2021
Skala 1:500

Opracowanie: Krzysztof Tyburecki



Droga gminna 170313C

k 0.11

l 0.34

Droga leśna L12160124/1





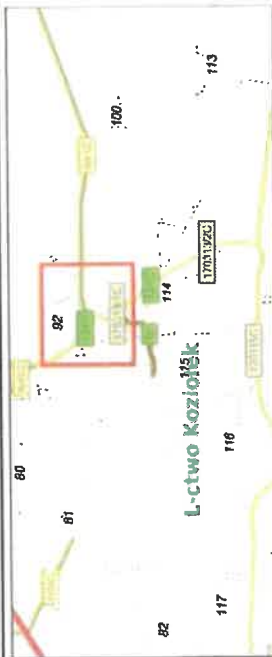
REGIONALNA DYREKCJA LASÓW PAŃSTWOWYCH
W TORUNIU

**Nadleśnictwo
Skrwilno**

Nazwa rysunku: Plan sytuacyjny
Obiekt: Droga leśna L12160124/1

Stan na: 01-12-2021
Skala 1:500

Opracowanie: Krzysztof Tyburski



a
0.40

Droga leśna L12160124/1

m
0.12

Droga gminna 170313/1C

REGIONALNA DYREKCJA LASÓW PAŃSTWOWYCH
W TORUNIU

**Nadleśnictwo
Skrwilno**

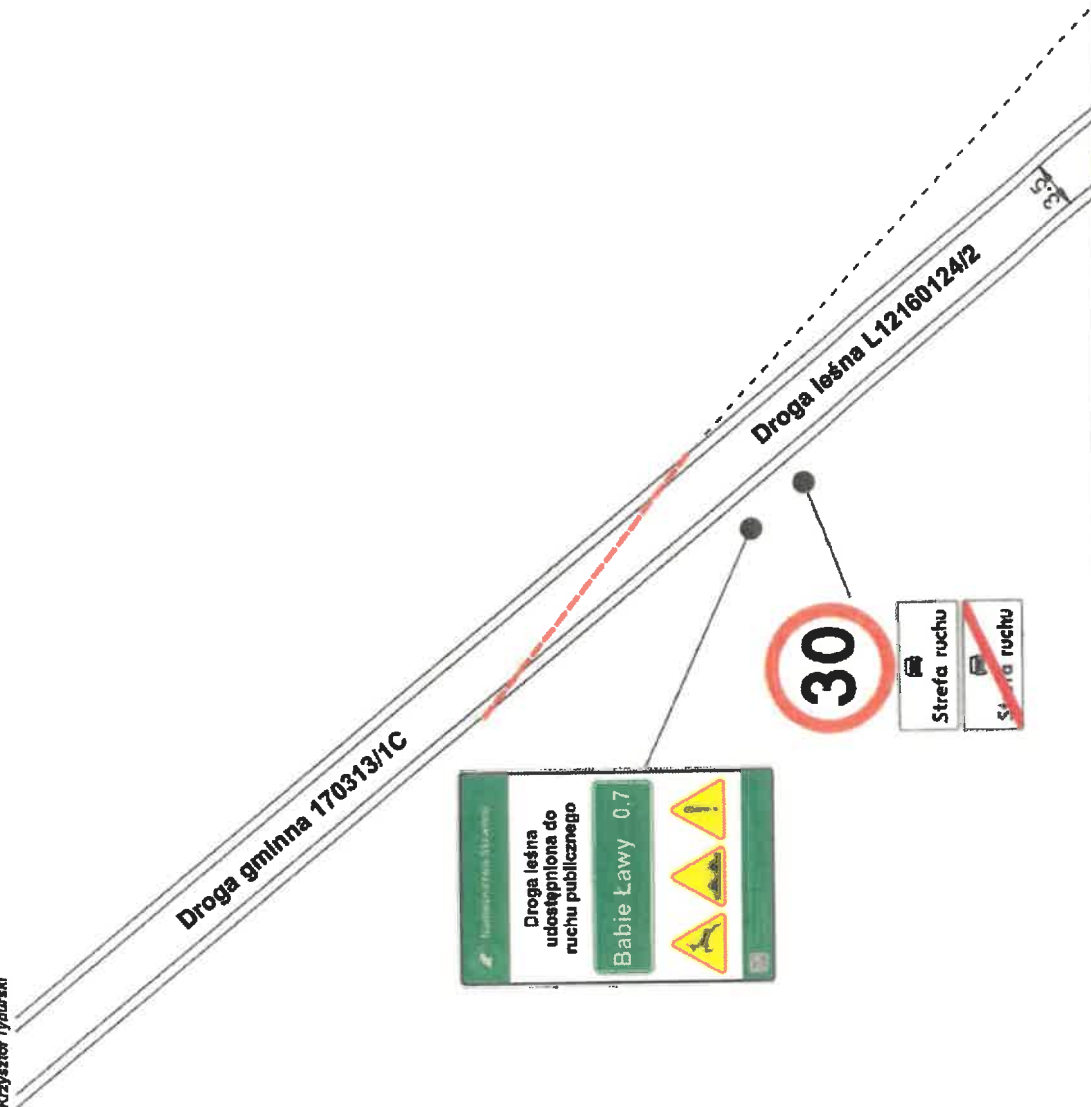
Nazwa rysunku: *Plan sytuacyjny*

Obiekt: Droga leśna L12160124/2



Stan na: 01-12-2021
Skala 1:500

Opracowanie: Krzysztof Tyburki



REGIONALNA DYREKCJA LASÓW PAŃSTWOWYCH
W TORUNIU

Nadleśnictwo

Skrwilno

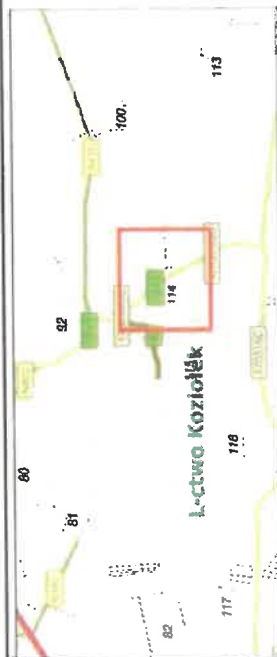
Nazwa rysunku: Plan sytuacyjny

Obiekt: Droga leśna L12160124/2



Stan na: 01-12-2021
Skala 1:500

Opracowanie: Krzysztof Tyburski



Droga leśna L12160124/2

Droga gminna 170313/2C

[Handwritten signature]

